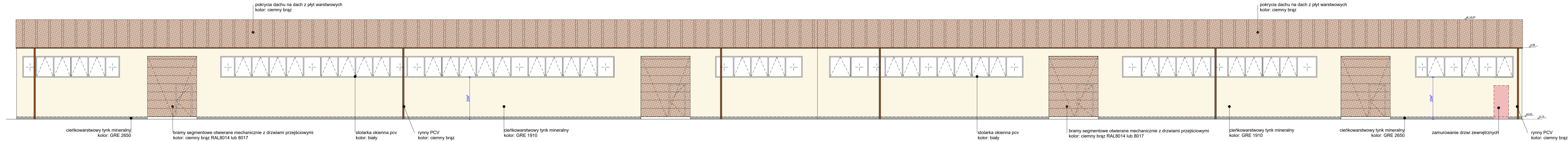
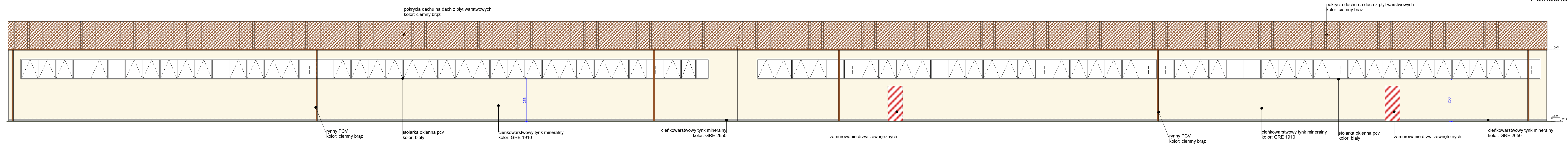


Elewacja
Południowa



Elewacja
Północna



UWAGA

1. Rozpatrywać łącznie z pozostałymi rysunkami, opisami i projektami branżowymi.
2. Wszystkie podane wymiary należy zverifyfikować na budowie.
3. **Szczegóło konstrukcji dachu, posadowienia oraz elementów żelbetonowych należy odczytywać z projektu branży konstrukcyjnej.**
4. Szczegóły dotyczące instalacji sanitarnych i elektrycznych należy odczytywać odpowiednio z projektu branży sanitarniej i elektrycznej.
5. Posadowienie w sąsiedztwie szklanej wykonać wraz z realizacją trwałego oznakowania poziomego linii boisk zgodnie z aktualnymi wytycznymi.
6. Przed zamowaniem stolarki wykonać wszystkich otworów naładow geotekstyla na budowie.
7. Prace związane z posadowieniem budynku należy prowadzić pod nadzorem specjalistycznym. Wszelkie wykopy powstałe w trakcie prac ziemnych należy na bieżąco zabezpieczać tak, aby nie dopuścić do niekontrolowanych obrywów lub osunąć gruntu.

	NANA PROJECT SP. Z O. O. ul. Krakowska 47/15, 33-100 Tarnów tel./fax: (014) 639 09 11, e-mail: biuro@nanaprojekt.pl		LOKALIZACJA OBIEKTU: ul. Rozwojowa 27, budynek 59 i 69 ; 33-100 Tarnów dz.nr. 1/269, obręb 247			
	NAZWA WYKONAJCY: BRANŻA: ARCHITEKTURA		STADIUM: PROJEKT BUDOWLANY			
Termomodernizacja, remont i przebudowa budynku magazynowego wraz z utwardzeniem terenu, instalacją wewnętrzną wody i elektryczną, instalacjami zewnętrznymi: gazu i sanitarną oraz przyłączem i zewnętrzną instalacją kanalizacji deszczowej						
TYTUŁ PRACY: ELEVACJE : POŁNOĆNA , POŁUDNIOWA						
NR PROJEKTU: 008		SYMBOŁ BRANŻY: ARCH		NR RYSUNKU: A-05		SKALA: 1:100
PROJEKTANT W SPECJALNOŚCI ARCHITEKTOWNIKO-BUDOWLANEJ: mgr inż. arch. Katarzyna Marczykiewicz-Habel				NR UPRAWNIENIA: Upr. nr ewid. 26PKO/K2016 W SPECJ. ARCH. - BUD.		
SPRAWDZAJĄCY W SPECJALNOŚCI ARCHITEKTOWNIKO-BUDOWLANEJ: mgr inż. arch. Sylwia Madejska-Mosor				NR UPRAWNIENIA: Upr. nr ewid. MP/0A/007/2015 W SPECJ. ARCH. - BUD.		
PODPIS:						
DATA: LUTY 2019						